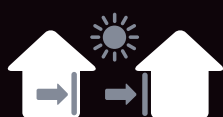


BLACKOUT 100%

# SATINÉ 21154



TISSUS INTELLIGENTS POUR PROTECTION SOLAIRE



APPLICATION  
EXTÉRIEURE & INTÉRIEURE

# SATINÉ 21154

## L'OCCULTANT ASSORTI AU TISSU SATINÉ 5500 POUR L'HARMONIE DES FAÇADES EXTÉRIEURES

**100%**  
OCCULTANT  
ET CONFORT THERMIQUE

**210** CM  
GRANDE LARGEUR

- L'occultant avec aspect screen pour stores d'**OCCULTATION TOTALE** (opercules, glissières...) **EXTÉRIEURS** et **INTÉRIEURS**
- Parfaite adéquation aux mécanismes avec coulisses latérales de type **ZIP**
- **100 % DES RAYONS LUMINEUX ET UV ARRÊTÉS** à 100.000 Lux
- Confort thermique : rejette jusqu'à **99 % DE L'ÉNERGIE SOLAIRE EN APPLICATION EXTÉRIEURE** ( $g_{tot} = 0,01$  / vitrage  $g = 0,32$  et  $U = 1,1$  W/m<sup>2</sup>K)
- Imperméable, résiste aux intempéries et à la décoloration due aux UV
- Santé / Sécurité : répond aux exigences des établissements recevant du public

### CARACTÉRISTIQUES TECHNIQUES

SATINÉ 21154				
Composition	28 % Fibre de verre - 72 % PVC			
Classement feu, fumée & autres PV d'essais*	<b>M1</b> (F) - NFP 92 503 <b>BS</b> (GB) - 476 Pt 6 & 7 Class 0 <b>C UNO</b> (IT) - UNI 9177	<b>Euroclass C-s3-d0</b> (EU) - EN 13501-1 selon montage EN 13823 & EN 14716 <b>PCS</b> : 14,2 MJ/kg (9,40 MJ/m <sup>2</sup> )		
Coefficient d'ouverture	0 %			
Opacité	100 % à 100.000 lux			
Blocage des UV	100 %			
Largeur	210 cm			
Poids/m <sup>2</sup>	660 g ± 10 % - ISO 2286 - 2			
Épaisseur	0,75 mm ± 10 % - ISO 2286 - 3			
Solidité des coloris à la lumière (échelle sur 8)	Face Screen : 7 - ISO 105 B02 (coloris blanc non coté) Face enduite : 7/8 ISO 105 B02 et ISO 105 B04			
Résistance mécanique	<b>Rupture</b>	<b>Déchirure</b>	<b>Pluie</b>	
	Chaîne	> 225 daN/5 cm	≥ 7 daN	≥ 150 daN/5 cm
	Trame	> 190 daN/5 cm	≥ 7 daN	≥ 100 daN/5 cm
		ISO 1421	EN 1875-3	ISO 1421**
Allongement (chaîne et trame)	< 5 % - ISO 1421			
Conditionnement	Rouleaux de 33 ml			
Confection	Notice de conseils sur demande Mise en oeuvre de la toile avec tenue sur les bords latéraux (opercules, glissières...)			

Les caractéristiques et qualités techniques de ce produit sont conformes à la date d'émission de la présente brochure. La société MERMET SAS se réserve le droit de les modifier, seules celles figurant sur le site Internet [www.sunscreen-mermet.com](http://www.sunscreen-mermet.com) faisant foi. La société MERMET SAS se réserve également et le cas échéant le droit de retirer ce produit de la vente si, en raison d'une évolution de la réglementation ou du savoir et des connaissances, une quelconque des caractéristiques et qualités techniques ci-dessus énoncées venaient à faire défaut ou étaient rendues impossibles.

\* PV disponibles, contacter Mermet

\*\* Procédure interne, dérivée de ISO 1421

LARGEUR : 210 CM

0202

2020

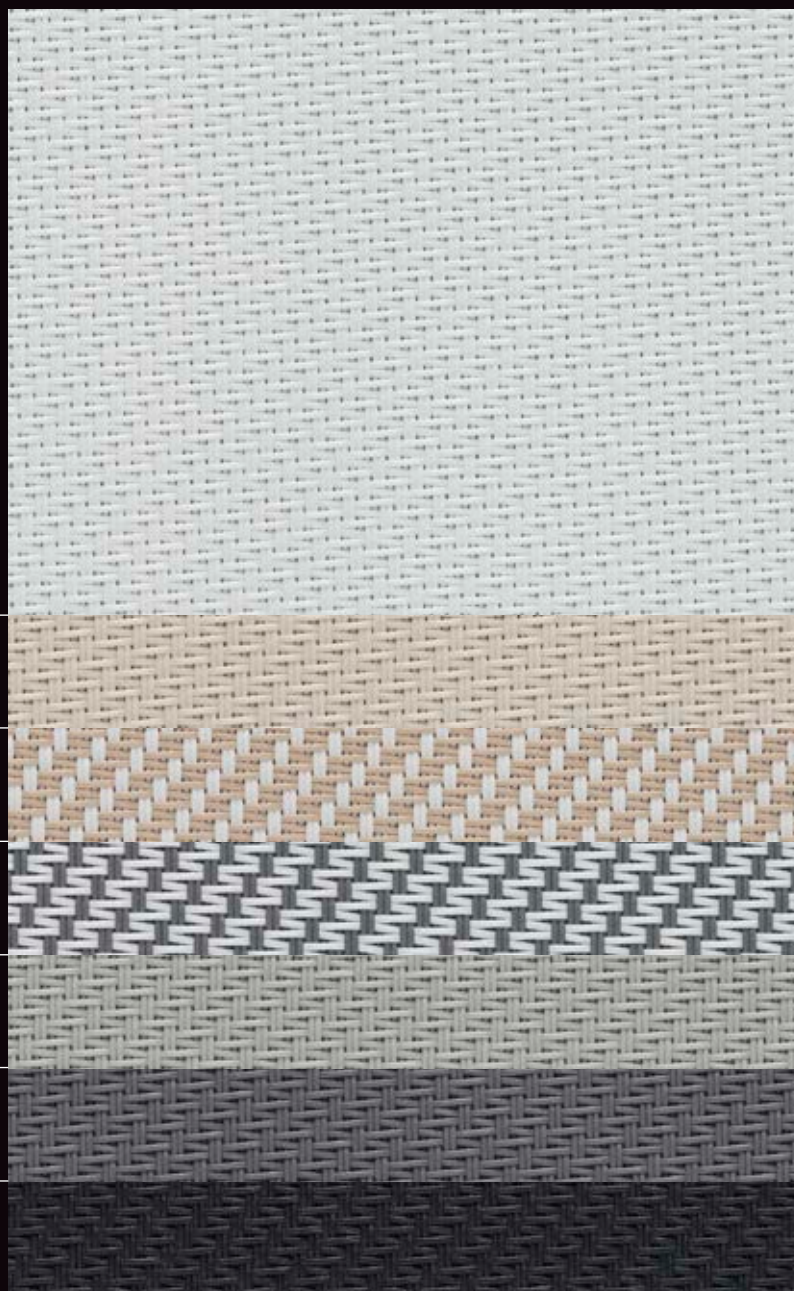
0210

0102

0707

0101

3030

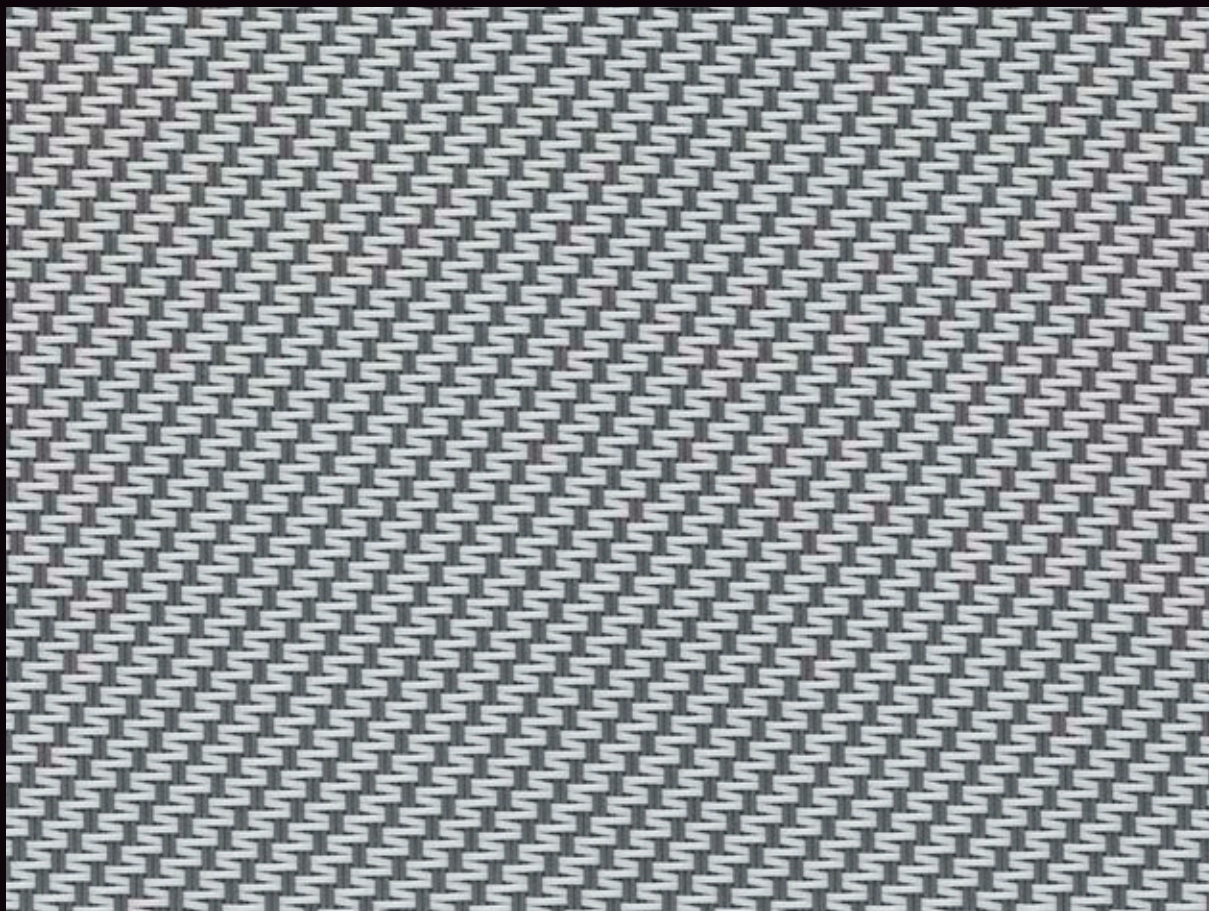


Les coloris peuvent présenter un léger écart avec la réalité

### SERVICE

- Calcul de facteur solaire gtot (vitrage + store)
- Valeurs spectrales et indices thermiques et optiques disponibles sur demande
- Descriptifs produits pour CCTP et DCE
- Échantillons A4 et prototypes
- Formation sur la fonctionnalité des tissus





0102

## VALEURS THERMIQUES ET OPTIQUES selon la norme européenne EN 14501

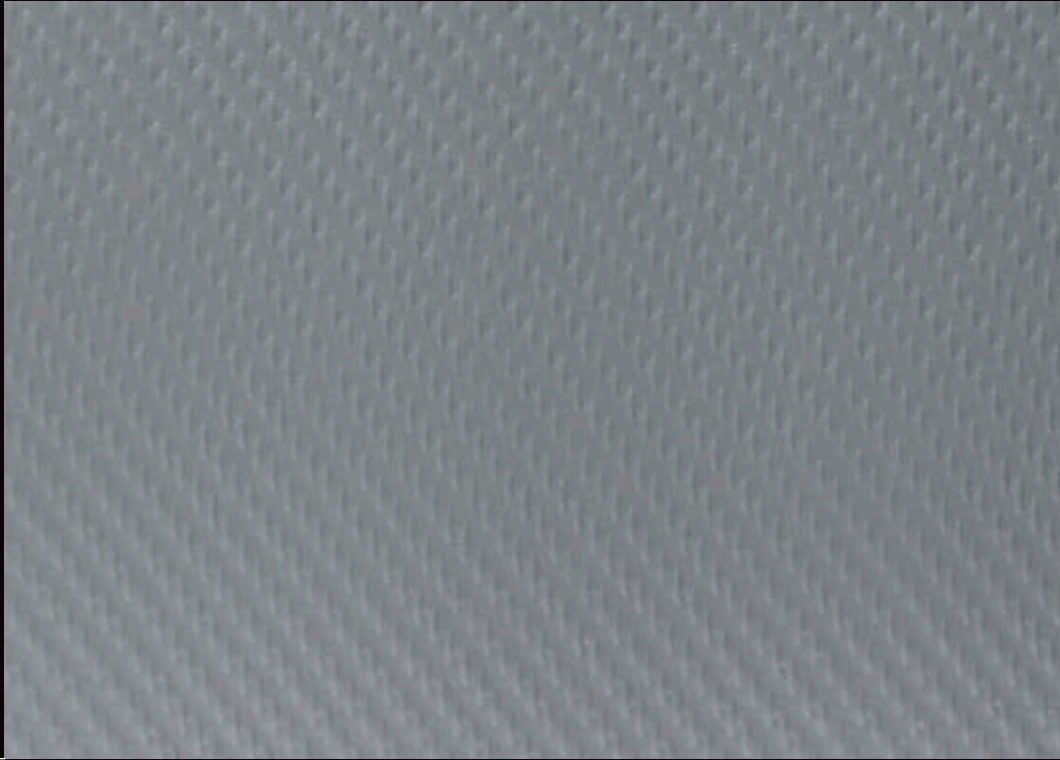
SATINÉ 21154 OF 0%	Valeurs thermiques					Valeurs optiques
	Tissu			Tissu + Vitrage / gtot extérieur		Tv
Coloris	Ts	Rs	As	C : gv = 0,59	D : gv = 0,32	
Envers enduit gris	0	<b>34</b>	66	0,02 <b>4</b>	0,02 <b>4</b>	<b>0</b>
<b>0202</b> Blanc	0	<b>69</b>	31	0,01 <b>4</b>	0,01 <b>4</b>	<b>0</b>
<b>2020</b> Lin	0	<b>55</b>	45	0,02 <b>4</b>	0,02 <b>4</b>	<b>0</b>
<b>0210</b> Blanc Sable	0	<b>53</b>	47	0,02 <b>4</b>	0,02 <b>4</b>	<b>0</b>
<b>0707</b> Perle	0	<b>39</b>	61	0,02 <b>4</b>	0,02 <b>4</b>	<b>0</b>
<b>0102</b> Gris Blanc	0	<b>42</b>	58	0,02 <b>4</b>	0,02 <b>4</b>	<b>0</b>
<b>0101</b> Gris	0	<b>21</b>	79	0,03 <b>4</b>	0,02 <b>4</b>	<b>0</b>
<b>3030</b> Charcoal	0	<b>6</b>	94	0,03 <b>4</b>	0,03 <b>4</b>	<b>0</b>

gv = 0,59 : facteur solaire du vitrage de référence (C), double vitrage 4/16/4 peu émissif rempli à l'Argon (facteur de transmission thermique U = 1,2 W/m<sup>2</sup> K).  
 gv = 0,32 : facteur solaire du vitrage de référence (D), double vitrage réfléchissant 4/16/4 peu émissif rempli à l'Argon (facteur de transmission thermique U = 1,1 W/m<sup>2</sup> K).

Classification de confort selon la norme EN 14501 : 0 très peu d'effet 1 peu d'effet 2 effet moyen 3 bon effet 4 très bon effet

Échantillons testés selon la norme EN 14500 fixant les méthodes de mesure et de calcul en référence à la norme "dispositifs de protection solaire combinés à un vitrage - calcul du facteur de transmission solaire et lumineuse - partie 2 : EN 13363-2 méthode détaillée" et la norme EN 410 "verre dans la construction - Détermination des caractéristiques lumineuses et solaires des vitrages".

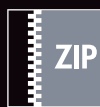
0102



APPLICATIONS EXTÉRIEURES & INTÉRIEURES



Stores à enroulement



Stores ZIP



Imprimable

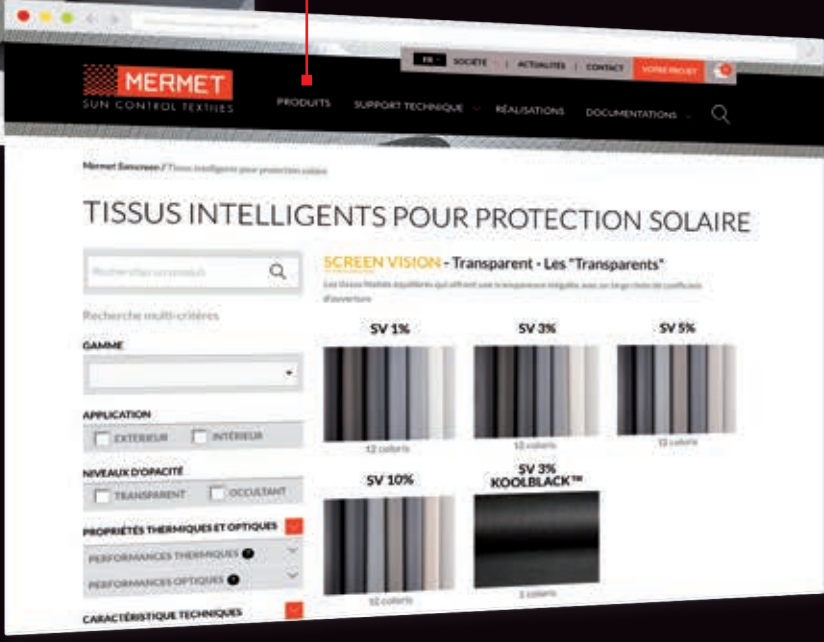



 [www.sunscreen-mermet.com](http://www.sunscreen-mermet.com)



## TROUVEZ EN 3 CLICS LE TISSU ADAPTÉ à votre projet

- Un moteur de recherche avec des critères de performance
- De nombreux documents en téléchargement
- Toutes les informations produits disponibles
- Une bibliothèque de réalisations



 LA COLLECTION MERMET offre un **large choix de tissus** pour application extérieure ou intérieure, transparents ou totalement occultants, pour apporter confort thermique et optique. Pour recevoir les autres brochures de la collection, **contactez-nous**.



58, chemin du Mont Maurin - 38630 Les Avenières Veyrins-Thuellin - France  
Tél. +33(0) 474 336 615 - Fax +33(0) 474 339 729

La présente brochure doit être lue et interprétée conformément aux Conditions Générales de Vente (CGV) de la société MERMET SAS avec lesquelles elle forme un tout indissociable. Les CGV à jour, et dès lors seules juridiquement applicables à la société, sont celles figurant sur le site Internet de la société MERMET SAS à l'adresse suivante : [www.sunscreen-mermet.com](http://www.sunscreen-mermet.com).